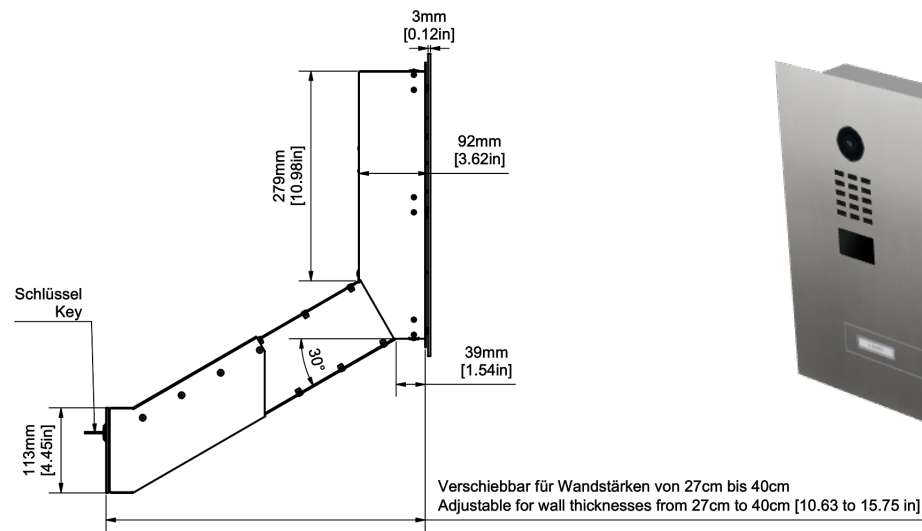
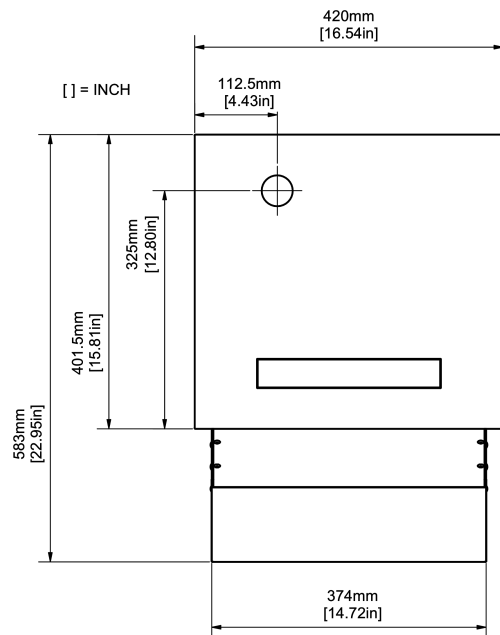


Darstellung der Außenabmessung (Details siehe Visualisierung)



Technische Daten:

Mauerdurchwurfanlage mit einer Einwurfklappe

Material: Edelstahl V4A (salzwasser- und flugrostbeständig), gebürstet
Klappe: Briefeinwurfklappe mit Namensschild, weiß, zur Selbstbeschriftung, nicht beleuchtet. Flächenbündig.

1x Keypad Modul mit 12 Edelstahltasten, hinterleuchtet
1x Rechteckige Ruf Taste mit Namensschild, zur Selbstbeschriftung, weiß hinterleuchtet

Bei dieser Anlage handelt es sich um eine Individualanfertigung nach Kundenspezifikation. Das gesetzliche Widerrufsrecht besteht daher gem. § 312 g Abs. 2 Nr. 1 BGB nicht. Da unmittelbar nach dem Erhalt der Bestellung mit dem automatisierten Produktionsprozess begonnen wird, ist ein Widerruf oder eine Rückgabe bzw. Umtausch nach Aufgabe der Bestellung nicht möglich.

Date: 2024-12-22
Time: 07:32:52 CET
Project ID: DBI-13492728



Bird Home Automation GmbH
Uhlandstraße 165
D-10719 Berlin, Germany
Confidential