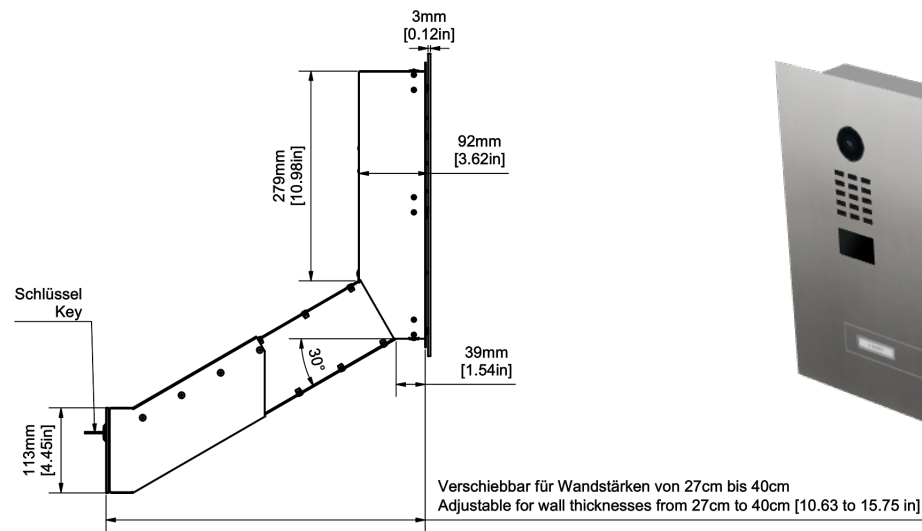
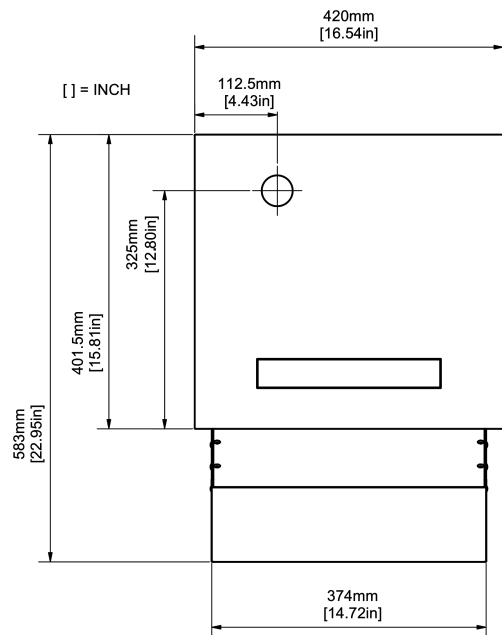


Représentation de la dimension extérieure (voir détails sur la visualisation)



Données techniques :

Système de montage à travers le mur avec un volet de boîte aux lettres.

Matériau : Acier inoxydable V4A (résistant à l'eau salée), brossé

Volet : Volet de boîte aux lettres avec plaque nominative blanche, pour inscription individuelle, non éclairée. Le volet affleure la face avant.

1x Clavier à 12 touches en acier inoxydable, rétro-éclairé

1x Bouton d'appel rectangulaire avec plaque nominative, pour inscription individuelle, rétroéclairage blanc

Ce système est une solution personnalisée répondant aux exigences du client. Le droit de rétractation légal n'existe donc pas conformément au § 312 g Abs. 2 Nr. 1 BGB. Étant donné que le processus de production automatisé est lancé immédiatement après la réception de la commande, une rétractation, un retour ou un échange après la passation de la commande n'est pas possible.

Date: 2025-03-12
Time: 21:28:03 CET
Project ID: DBI-13492728



Bird Home Automation GmbH
Uhlandstraße 165
D-10719 Berlin, Germany
Confidential